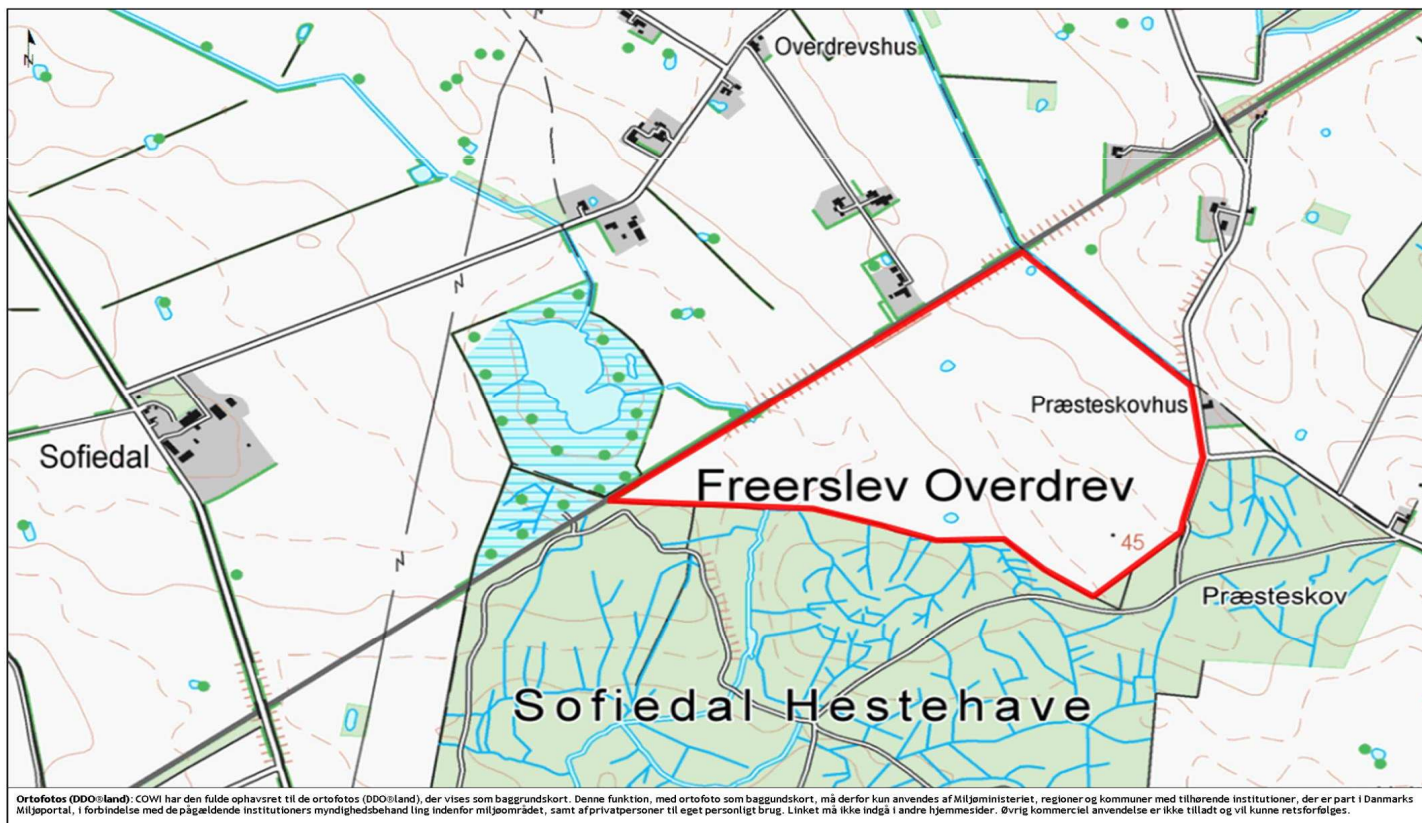


Forundersøgelse – Projektering - Udførelse

- Hvad findes af eksisterende dræn, og skal der tages hensyn til dem.?
- Undersøgelse af jordbund til ned under drændybde.-
- Hvordan er afløbsmulighederne ?



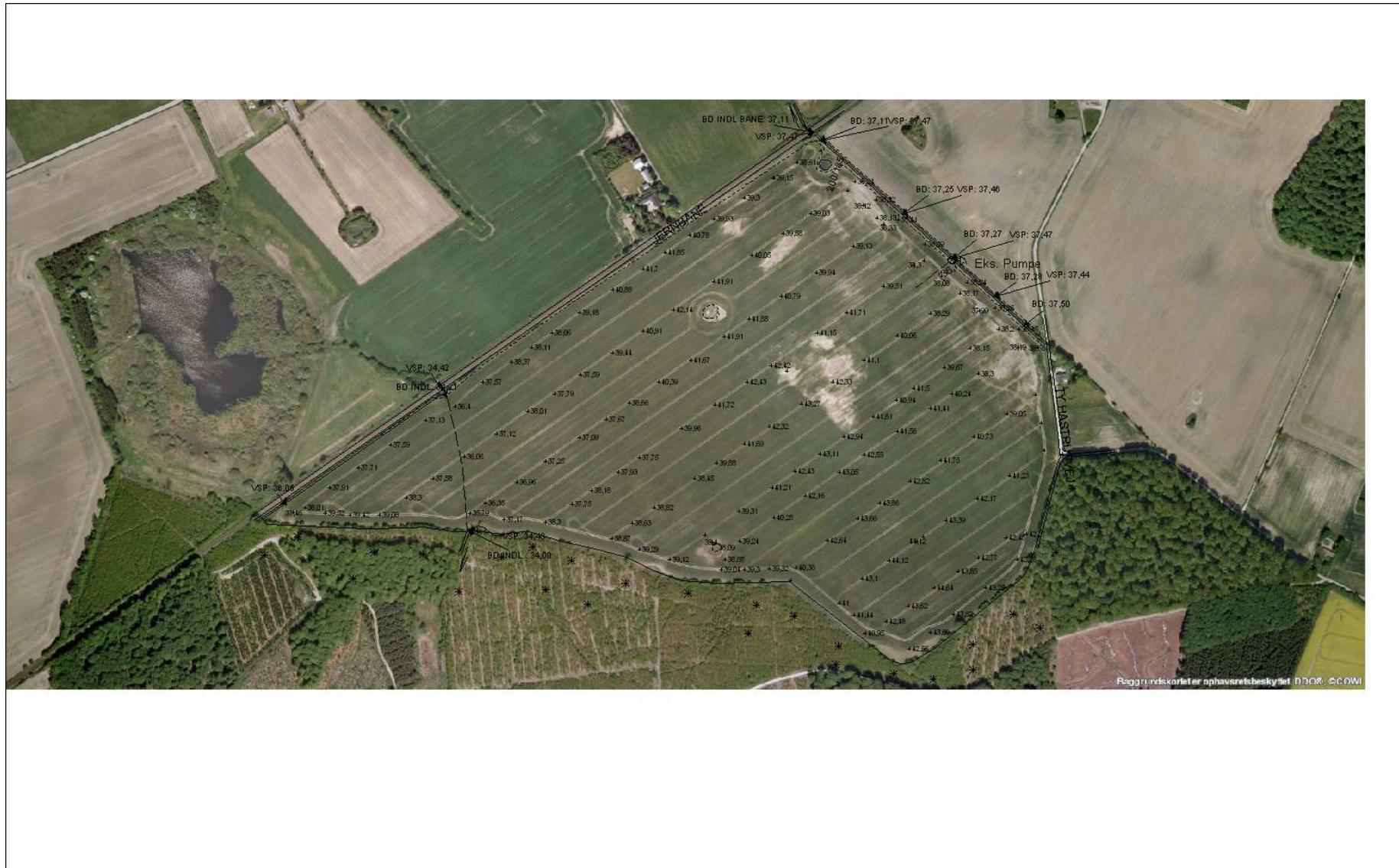
- Areal opmåles som fladnivelement i forhold til afløbsmulighed, i DVR 90 og sys 34 (officiel kote og koordinat system).
- Opmålingen giver tit et fint førstehåndsindtryk af, hvordan dræningen kan udføres.



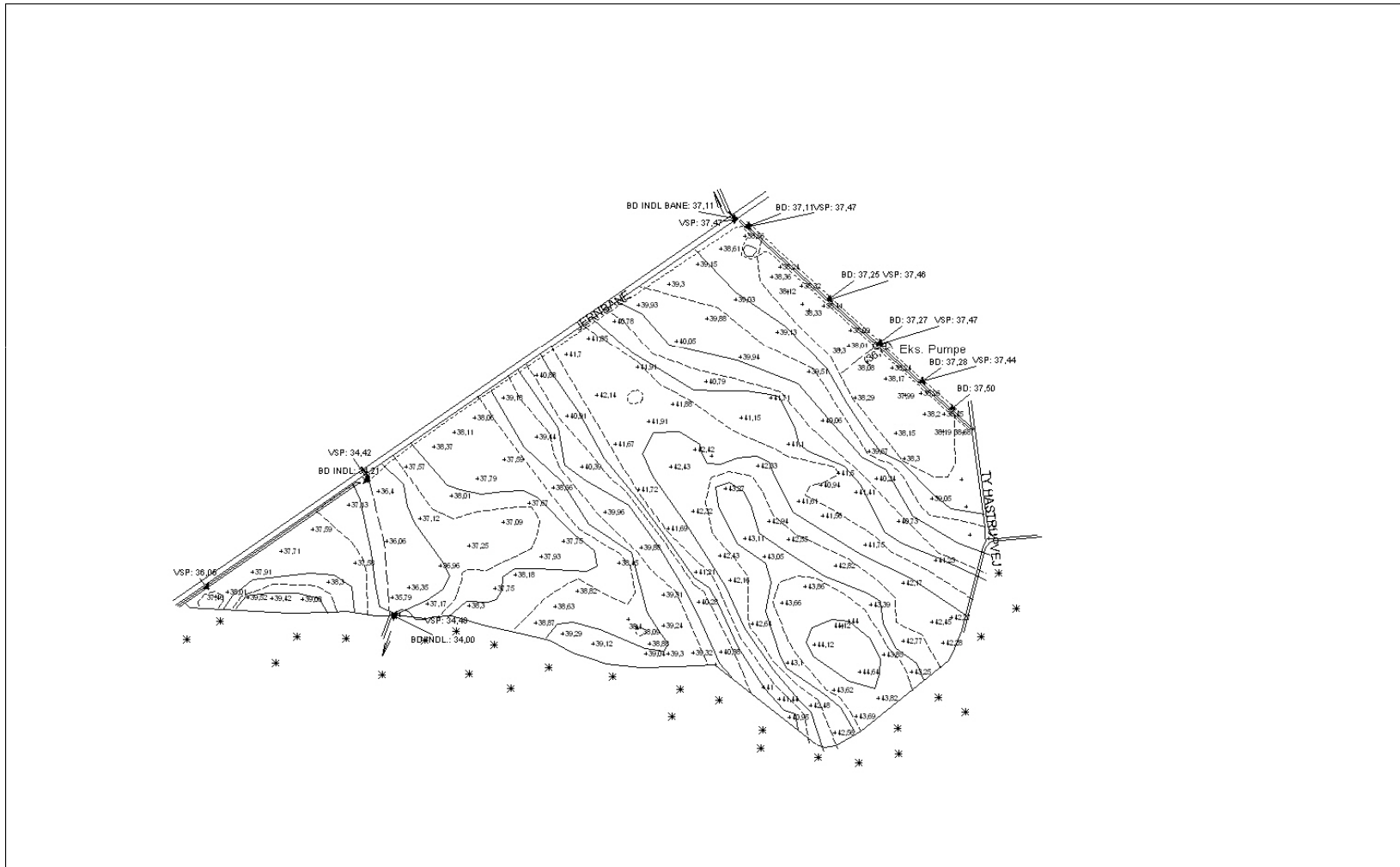
- Luftfoto (ortofoto) indhentes direkte i vores kortprogram Mappinfo, som baggrundslag –via WMS(web map service) fra Geodatastyrelsens kortforsyning.



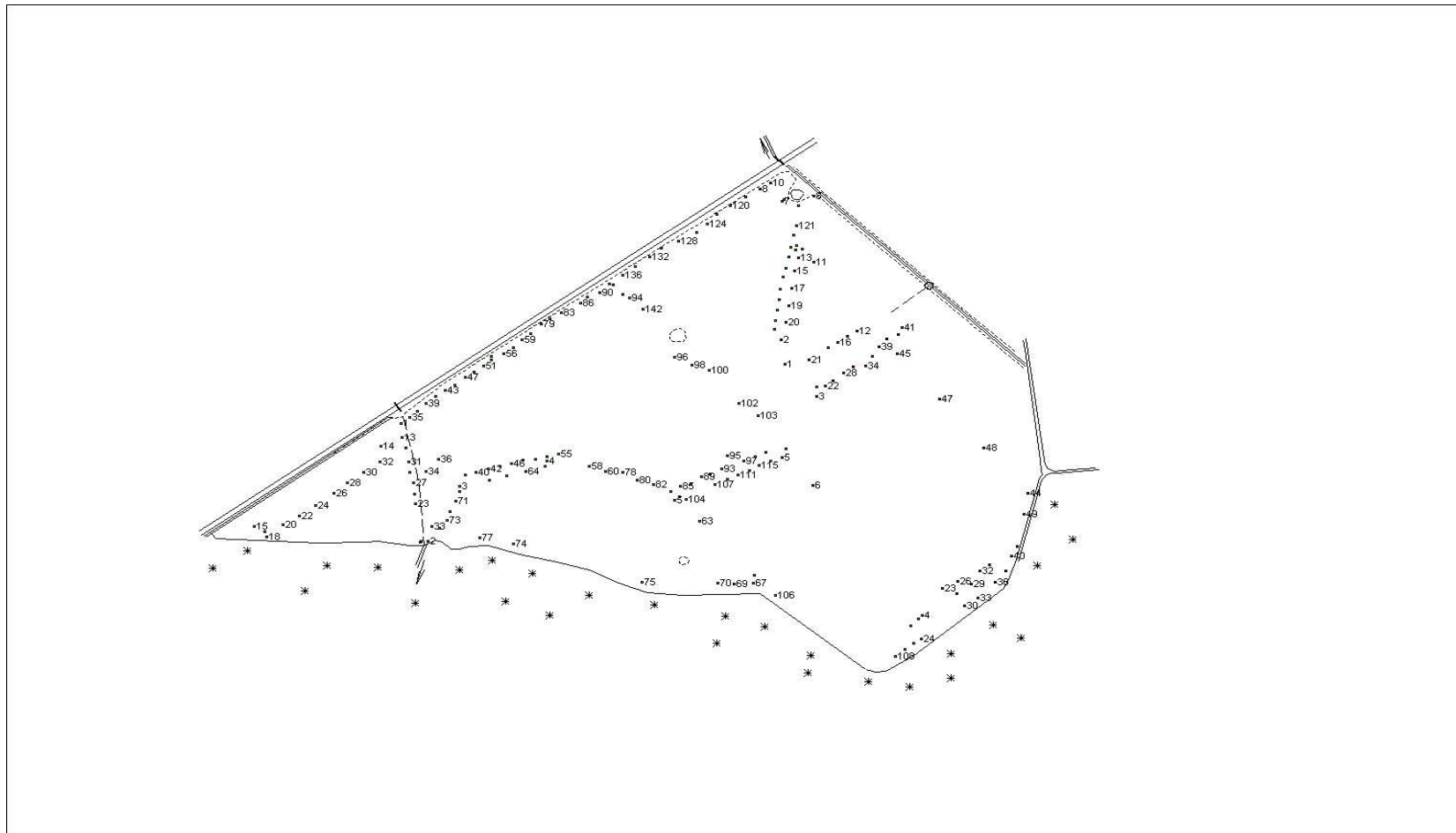
- Grundkortet udarbejdes ved indlæsning af opmålingsfilen til foto, hvorefter skel, grøfter, veje m.v. indtegnes og tekst påføres.



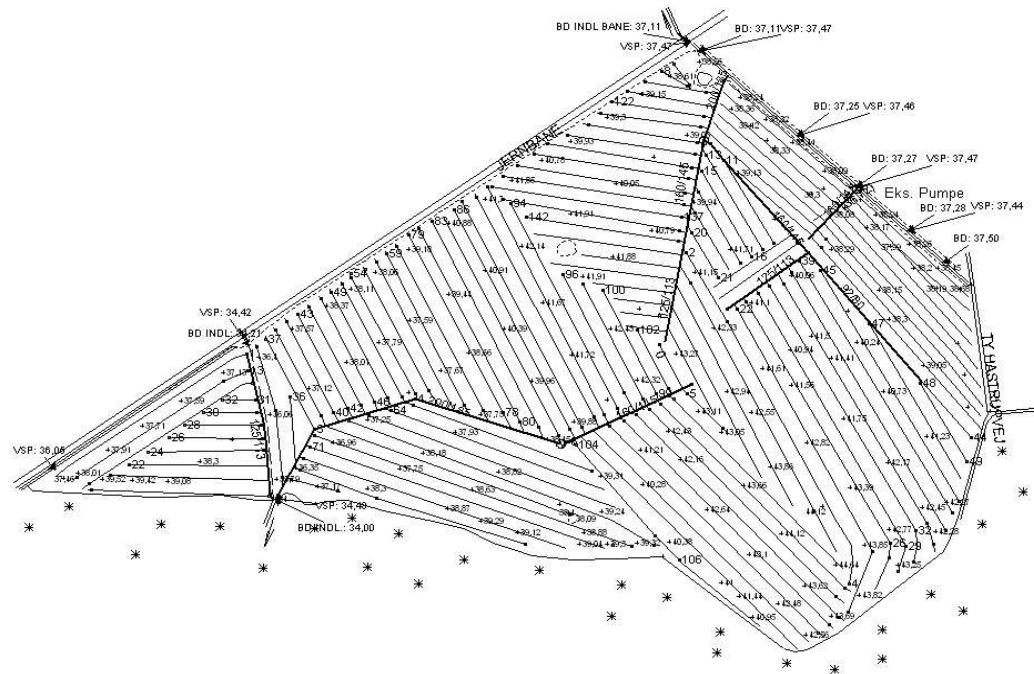
- Evt. højdekurver indtegnes til hjælp for projektering



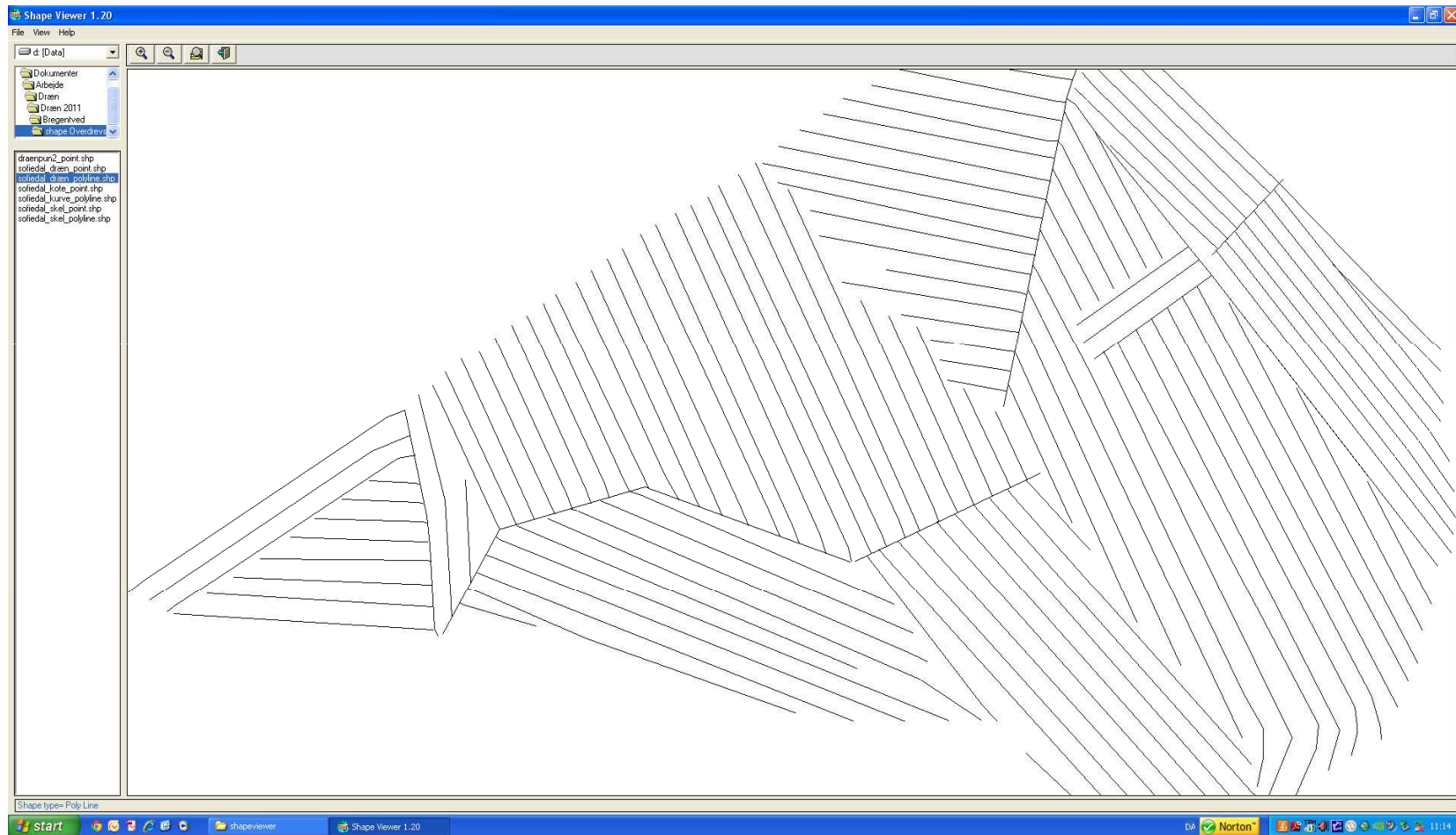
- Projektet udføres i dette tilfælde med nøgne rør på fibertex og en pakning med 20 cm filtergrus, regnet fra bd. af rør – Projektet udføres gravefri med lazerstyret L plov.
- Maskinføreren indmåler som minimum start og stop på drænene, med en håndholdt GPS (Nomad 800/pro-xt-nøjagtighed 1m), som er monteret i maskinen.
- Målefilen udlæses og indlægges i kortet



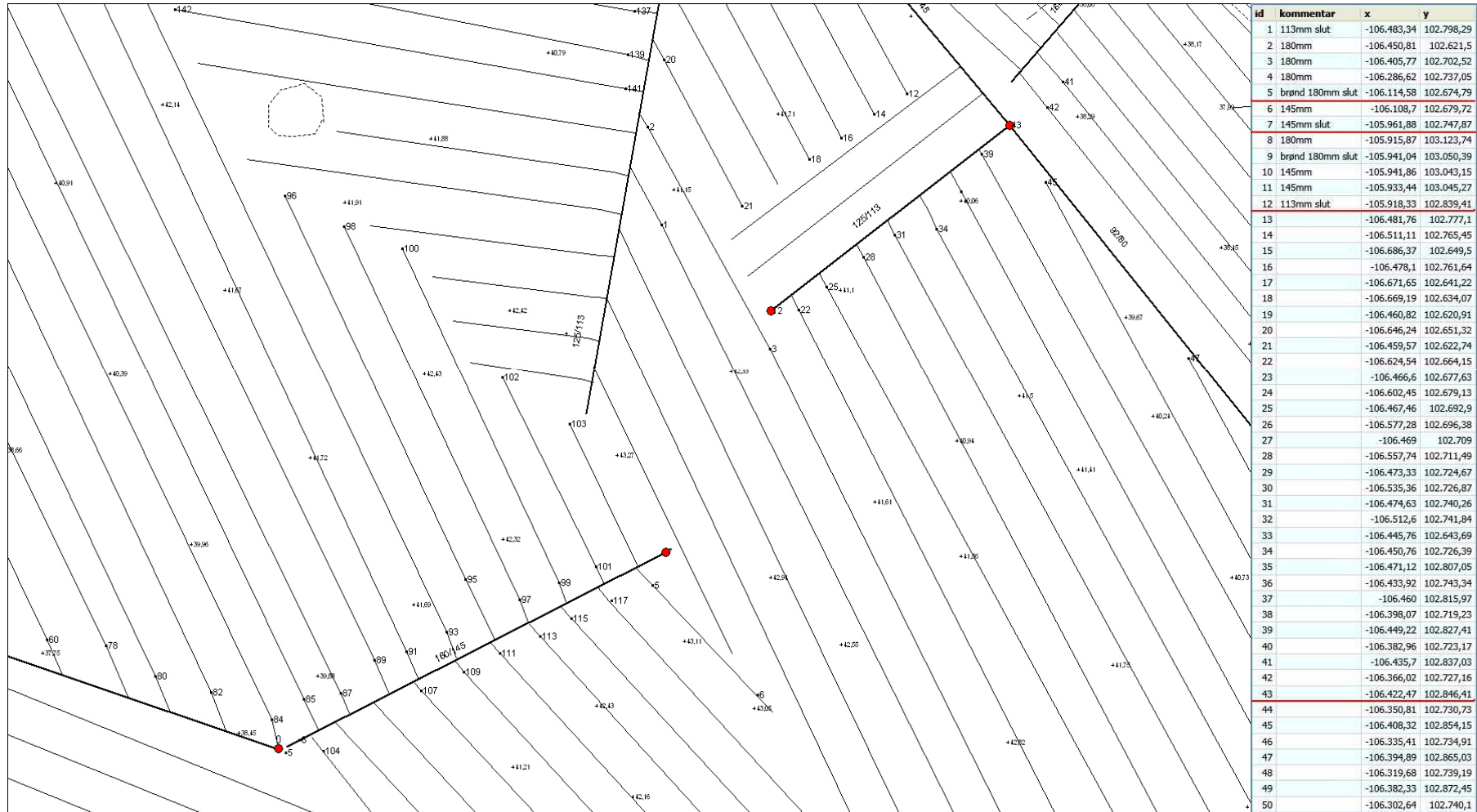
- Endelig kort kan nu udarbejdes, som projektet er udført i marken.



- Det færdige kort kan leveres som datafiler til indlæsning i egne systemer, som f.eks. Næsgaard Mark.
- Det kan være Mappinfo tab-filer, ESRI shape-filer, AutoCAD dwg-filer eller andet



De punkter der er ind-målt under udførelsen kan genfindes ved indlæsning af koordinaterne i GPS udstyr.



- R6- RTK med TSC2 controller benyttes til opmåling/fladnivelement, afsætning af højder, genfinding af punkter mv.
- Nøjagtighed 1-3 cm



- NOMAD 800 – Pro XT er monteret i drænmaskinen og benyttes udelukkende til registrering af dræn under udførelse.
- Nøjagtighed inden for 1 meter.
- Kan benyttes til genfinding af punkter.



L plov i gang med at lægge nøgne drænrør på en fibertextstrimmel og med en 20 cm filtersandspakning.

